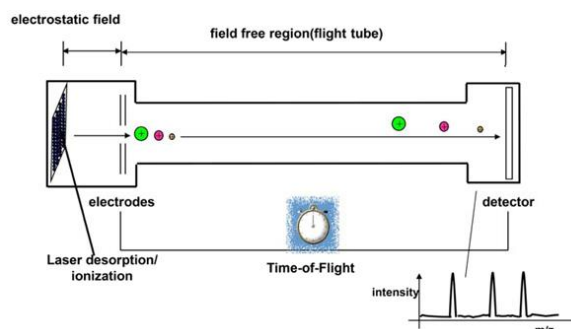
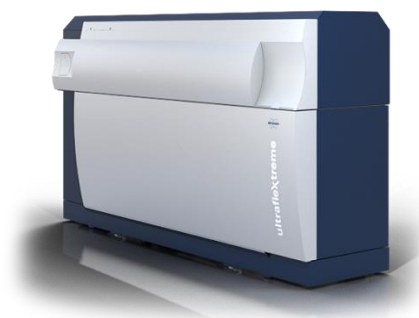


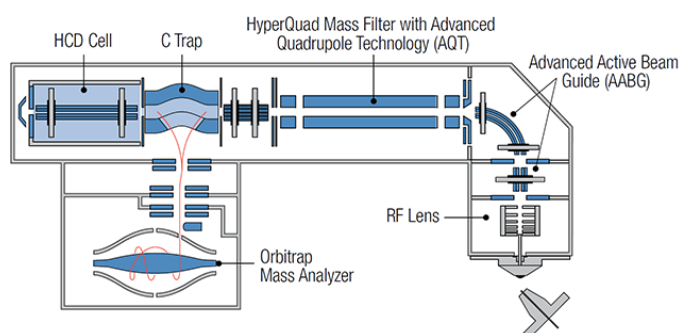
Oferta szkoleniowa - - obsługa spektrometrów mas UltrafleXtreme oraz QExactive Plus

Na wyposażeniu Centrum Badań Translacyjnych i Biologii Molekularnej Nowotworów znajduje się specjalistyczna aparatura badawcza, w tym:

1. spektrometr mas MALDI-ToF/ToF (The Bruker Daltonics Ultraflextreme is a MALDI-TOF/TOF mass spectrometer)



2. spektrometr mas QExactive Plus (The Thermo Scientific Q Exactive Plus Hybrid Quadrupole Orbitrap Mass Spectrometer)



Adresaci oferty:

Osoby zainteresowane uzyskaniem umiejętności samodzielnej obsługi wyżej wymienionych urządzeń, możliwościami pomiarów jakie oferują te urządzenia szczególnie w zakresie proteomiki surowicy, komórek nowotworowych oraz tkanek wraz z analizą uzyskanych danych.

Zakres oferty:

Oferta dotyczy specjalistycznej znajomości w zakresie obsługi spektrometrów mas, obsługi oprogramowania sterującego urządzeniem oraz akwizycji danych wraz z ich późniejszą analizą danych ze szczególnym uwzględnieniem proteomiki. Szkolenia podzielone są na podstawowe i zaawansowane.

Szkolenia podstawowe:

Podstawowe szkolenie z obsługi spektrometru mas QExactive Plus

Zakres: Podstawy działania spektrometru mas typu QExactive Plus oraz chromatografii cieczowej w odwróconym układzie faz; podstawowy tryb pomiaru (DDA) próbek białek trawionych trypsyną; podstawy analizy danych w oprogramowaniu open-source (MaxQuant oraz Perseus).

Czas realizacji: 1 dzień roboczy

Szkolenie realizowane jest jako godzinny wykład oraz 5 godzinna prezentacja obejmująca przygotowanie oprogramowania sterującego spektrometrem i analizę przykładowych danych.

Cena szkolenia: 6 750,00 zł netto

Osoba do kontaktu: dr hab. Monika Pietrowska

e-mail: monika.pietrowska@io.gliwice.pl

Podstawowe szkolenie z obsługi spektrometru mas ultrafleXtreme

Zakres: Podstawy jonizacji typu MALDI oraz działania spektrometru ultrafleXtreme; rodzaje analitów analizowanych techniką MALDI; techniki przygotowania próbek na stalowej płytce; podstawy oprogramowania sterującego spektrometrem mas; podstawy analizy widma MALDI.

Czas realizacji: 1 dzień roboczy

Szkolenie realizowane jest jako godzinny wykład oraz 5 godzinna prezentacja obejmująca działanie spektrometru i analizę przykładowych danych.

Cena szkolenia: 8 400,00 zł netto

Osoba do kontaktu: dr n. chem. Marta Gawin

e-mail: marta.gawin@io.gliwice.pl

Szkolenia średniozaawansowane i zaawansowane:

Średniozaawansowane szkolenie z obsługi spektrometru mas QExactive Plus.

Zakres: Pomiar peptydów w trybie DDA, DIA oraz PRM próbek peptydów trawionych trypsyną lub/i LysC; zaawansowana analiza danych w oprogramowaniu open-source (MaxQuant oraz Perseus).

Czas realizacji: 1 dzień

Szkolenie realizowane jest jako godzinny wykład oraz 8 godzinna prezentacja obejmująca działanie oprogramowania wraz z analizą przykładowych danych.

Cena szkolenia: 7 600,00 zł netto

Osoba do kontaktu: dr hab. Monika Pietrowska

e-mail: monika.pietrowska@io.gliwice.pl

Średniozaawansowane szkolenie z obsługi systemu LC-MALDI ze spektrometrem ultrafleXtreme.

Zakres: wprowadzenie do chromatografii cieczonej; Omówienie oprogramowania WARP-LC i kluczowych parametrów analizy; analiza próbki albuminy surowicy bydlęcej trawionej trypsyną (warunkiem uczestnictwa jest ukończenie szkolenia na poziomie podstawowym).

Czas realizacji: 1 dzień

Szkolenie realizowane jest jako godzinny wykład oraz 7 godzinna prezentacja obejmująca działanie systemu LC-MALDI i analizę przykładowych danych.

Cena szkolenia: 14 550,00 zł netto

Osoba do kontaktu: dr n. chem. Marta Gawin

e-mail: marta.gawin@io.gliwice.pl

Średniozaawansowane szkolenie z techniki obrazowania MALDI-MSI

Zakres: wprowadzenie do techniki MALDI MSI; przygotowanie skrawków tkanek mrożonych oraz FFPE (kriostat/mikrotom); przygotowanie tkanek do pomiaru MSI; obsługa oprogramowania flexImaging (warunkiem uczestnictwa jest ukończenie szkolenia na poziomie podstawowym).

Czas realizacji: 1 dzień

Szkolenie realizowane jest jako godzinny wykład oraz 7 godzinna prezentacja obejmująca działanie metody MALDI-MSI i analizę przykładowych danych.

Cena szkolenia: 10 300,00 zł netto

Osoba do kontaktu: dr n. chem. Marta Gawin

e-mail: marta.gawin@io.gliwice.pl

Zaawansowane szkolenie z obsługi spektrometru mas QExactive Plus

Zakres szkolenia jest do uzgodnienia z prowadzącym, istnieje możliwość analizy własnych próbek; warunkiem udziału w szkoleniu zaawansowanym jest ukończenie szkolenia podstawowego lub rozszerzonego.

Czas realizacji: 2 dni

Cena szkolenia: 18 600,00 zł netto

Osoba do kontaktu: dr hab. Monika Pietrowska

e-mail: monika.pietrowska@io.gliwice.pl